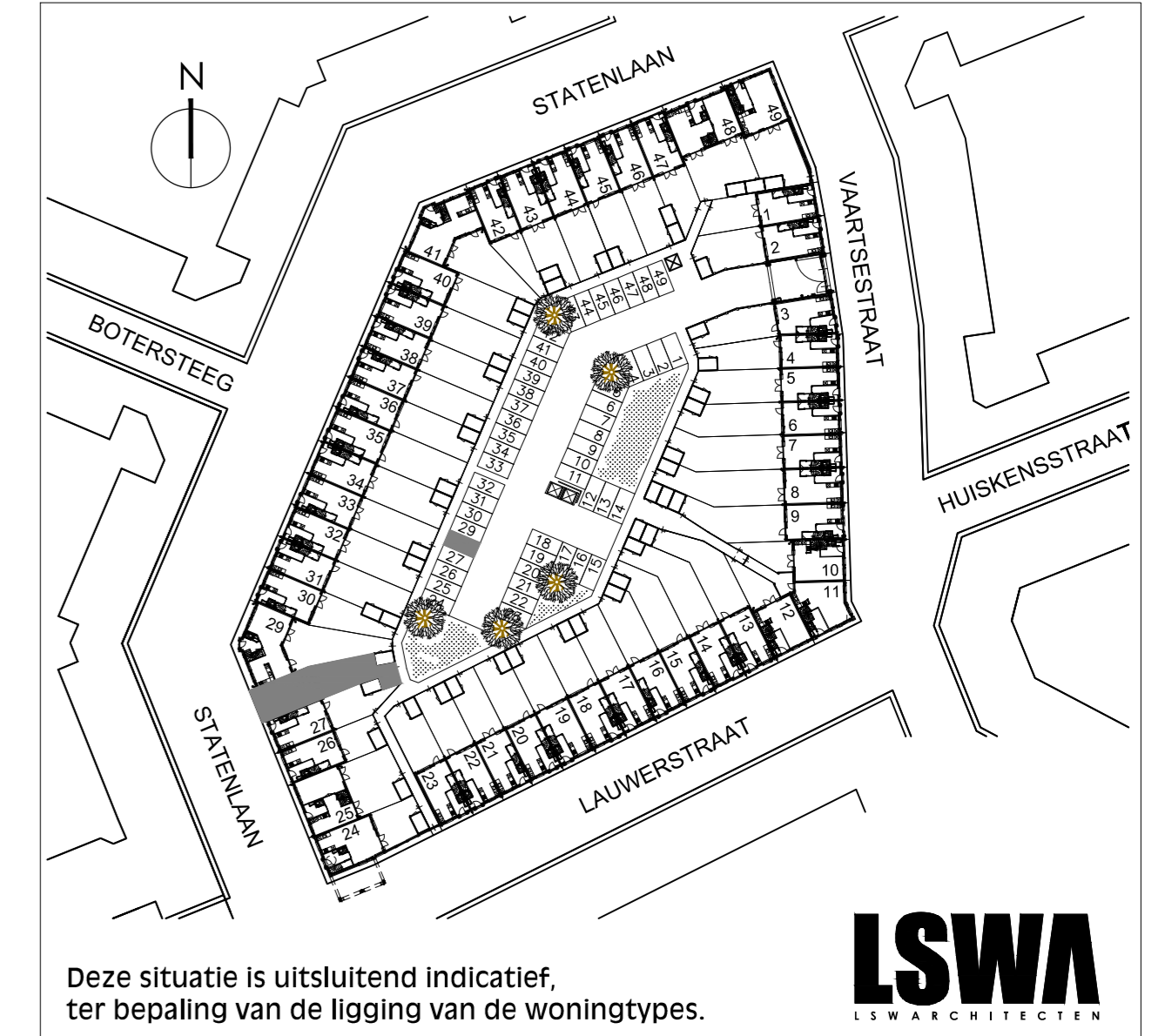
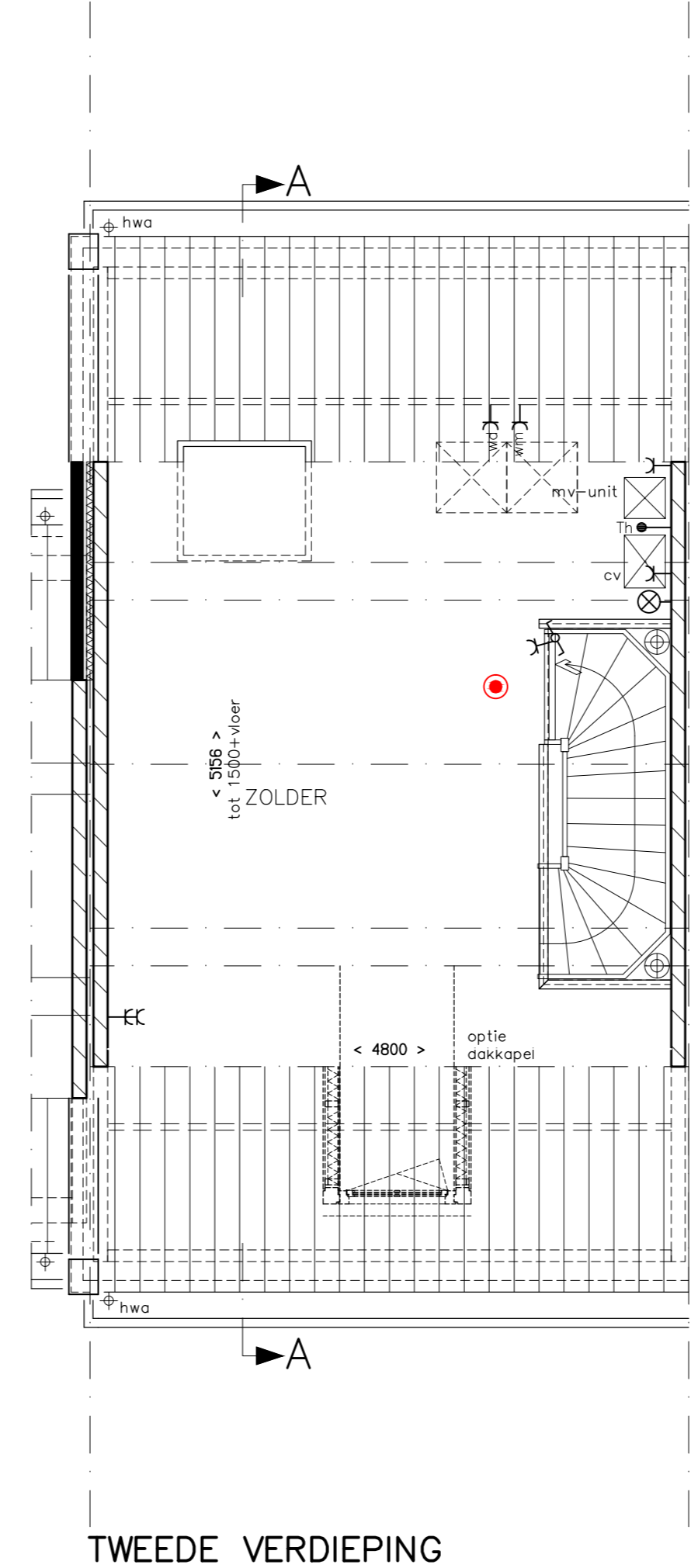
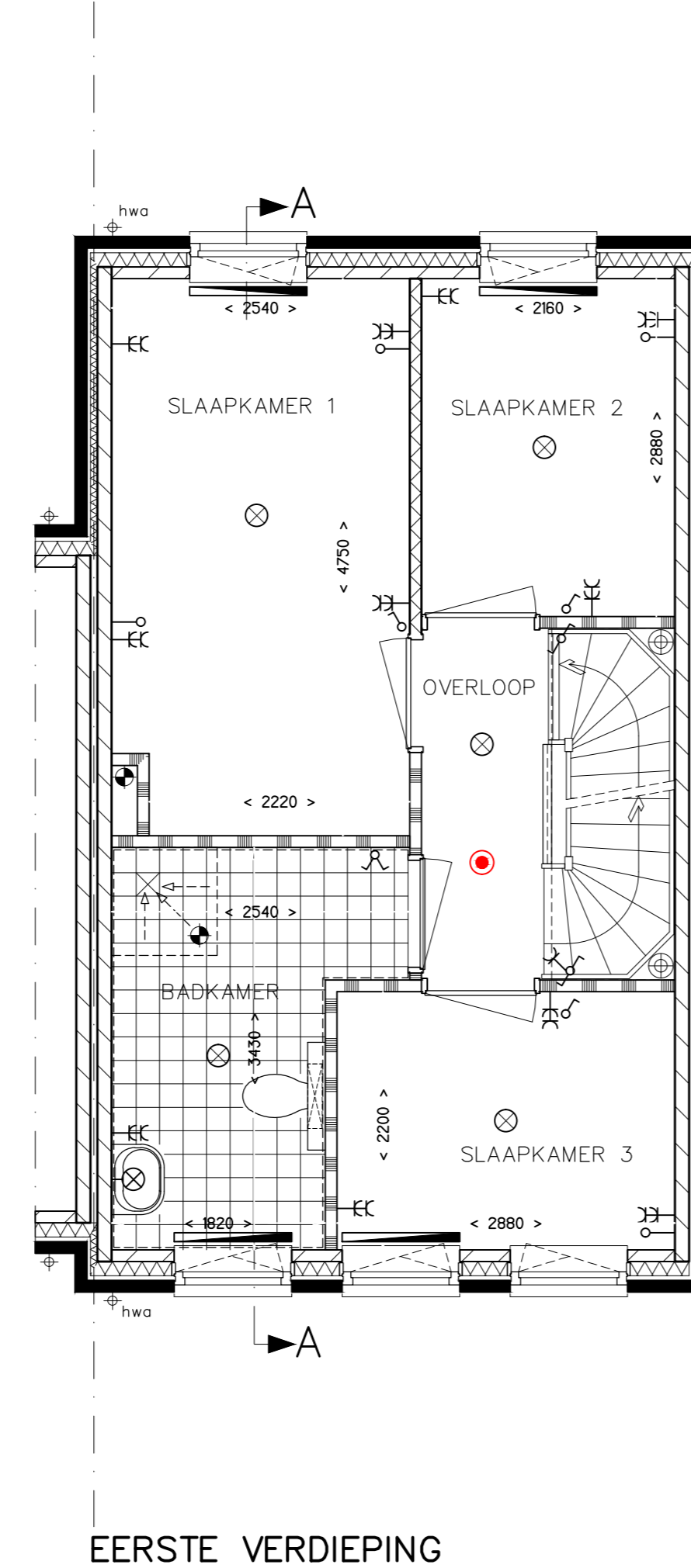
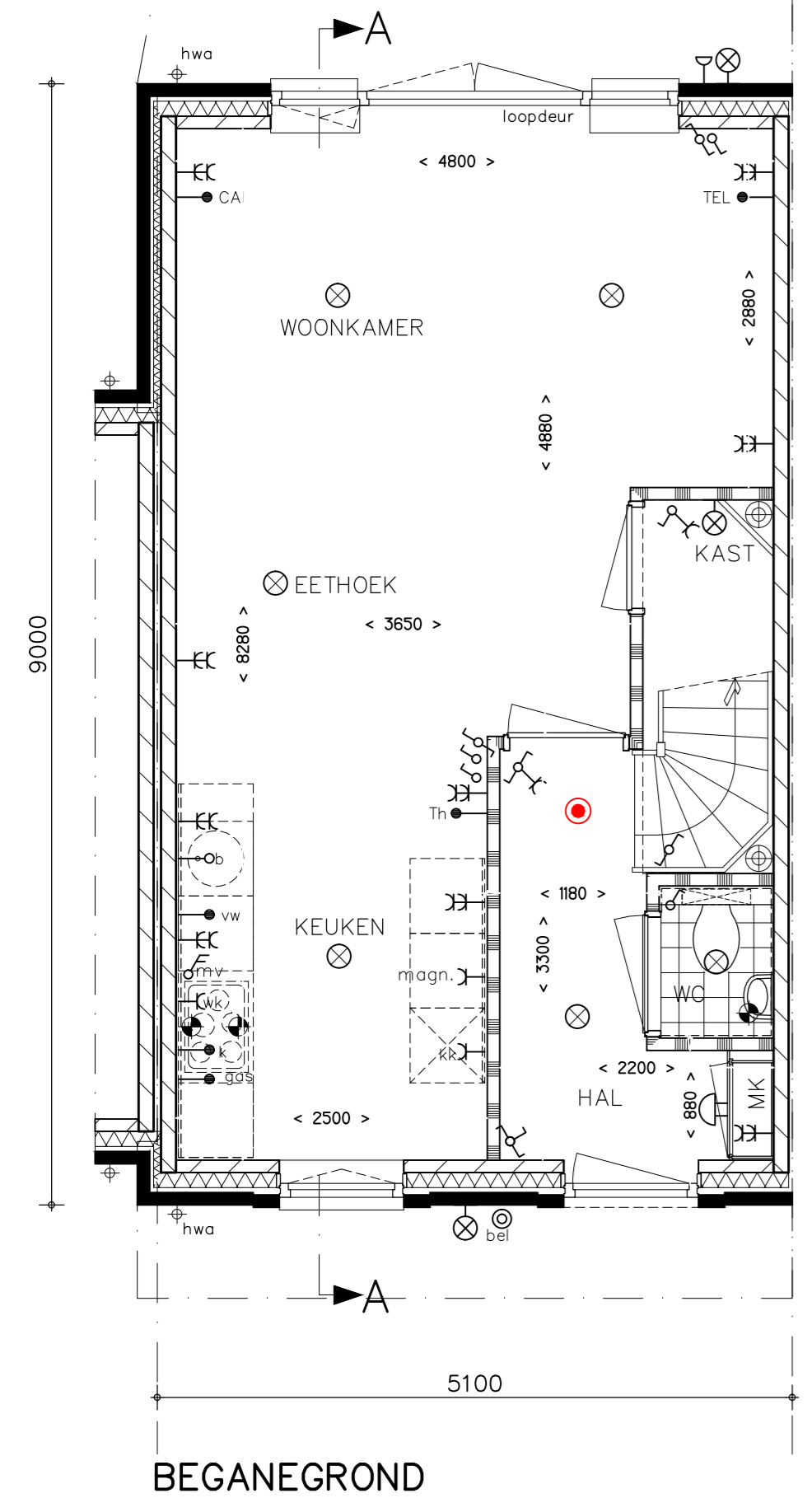


**RENVOOI**

- schoon metselwerk
- spouwisolatie
- kalkzandsteen
- lichte scheidingwand
- maten in millimeters
- aansluitpunt wasemkap
- aansluitpunt koelkast
- aansluitpunt wasmachine
- aansluitpunt wasdroger
- aansluitpunt magnetron aparte groep
- onbedrade aansluiting t.b.v. boiler
- bedrade aansluiting t.b.v. vonkcontactstek kooktoestel
- bedrade aansluiting t.b.v. vaatwasser aparte groep
- bedrade aansluiting t.b.v. Kamerthermostaat
- bedrade aansluiting t.b.v. Telefoon
- bedrade aansluiting t.b.v. CAI
- onbedrade aansluiting
- aansluiting gas
- rookmelder
- enkelzijdige schakelaar
- wisselschakelaar
- schakelaar t.b.v. wasemkap / m.v.
- enkelvoudige wandcontactdoos
- dubbelvoudige wandcontactdoos
- plafondlichtpunt / centraaldoos
- wandlichtpunt geschikt voor armatuur op
- wandlichtpunt
- schemerschakeling, exd. lichtarmatuur
- plafondventiel (afzuig)
- wandventiel
- schel
- bedrukker
- gaashekwerk 1800mm hoog
- ondoorzichtig glas, niet te openen
- gevelkom
- radiator, positie en afmeting indicatie en nog nader te bepalen

Afmetingen van ruimtes kunnen in het werk afwijken van de tekening.  
De exacte plaatsen en afmetingen van aansluitpunten, ventilatieroosters, schachten, dakuitmondingen e.d. zijn zijndictief op de tekeningen aangegeven en worden door de installateurs nader bepaald.  
Aan deze getallen en plaatsen kunnen derhalve geen rechten ontleend worden.  
Derden dienen na oplevering altijd het werk zelf in te meten.



Deze situatie is uitsluitend indicatief, ter bepaling van de ligging van de woningtypes.

**Verkooptekening Helmond-Brandevoort-De Veste Blok 27**

Kavel	28	Wijziging
Schaal	1:100 / 1:50	23-01-2015
Datum	01-12-2012	
Bladnummer	VK-28	

**VESTE**VERDE