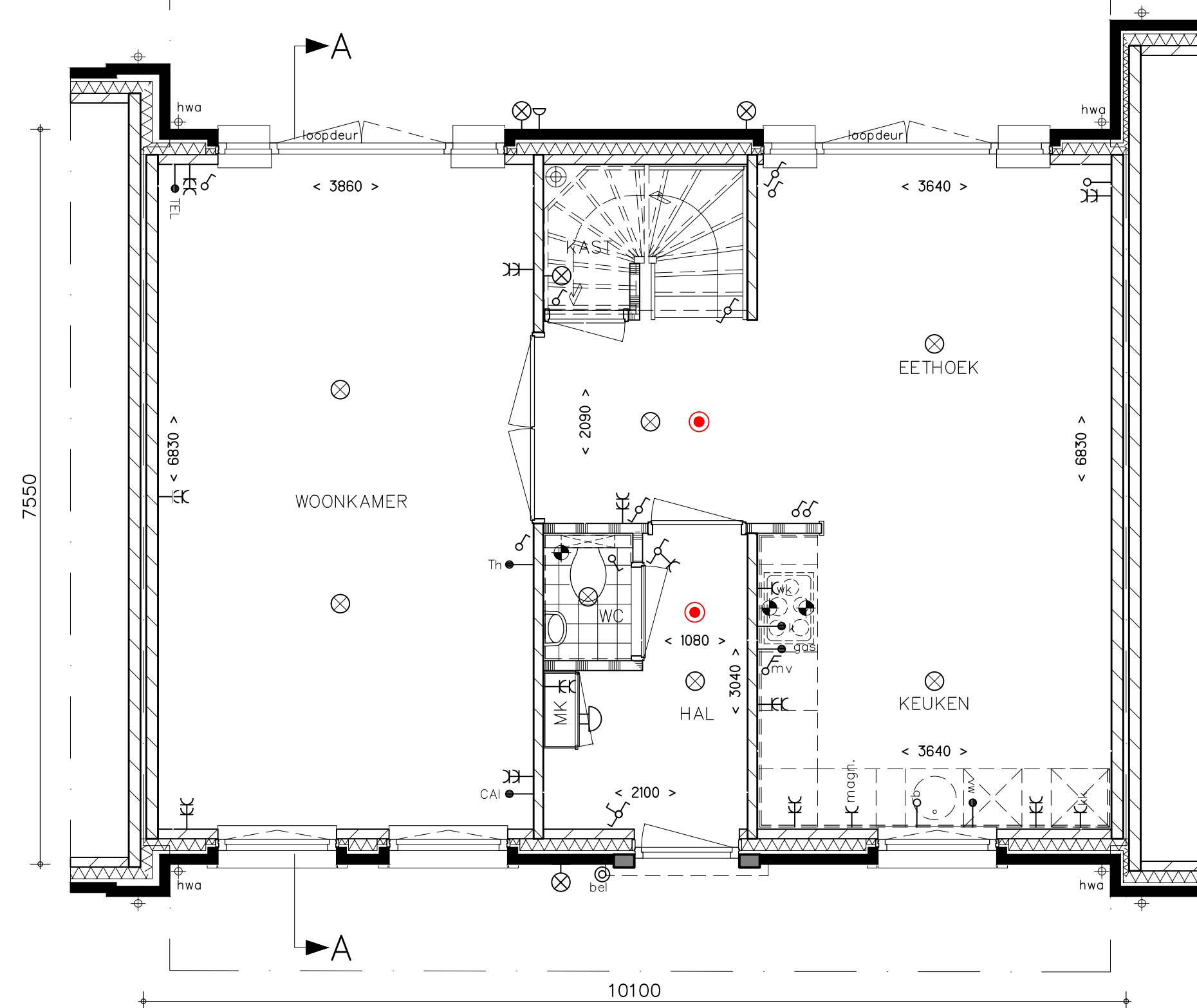
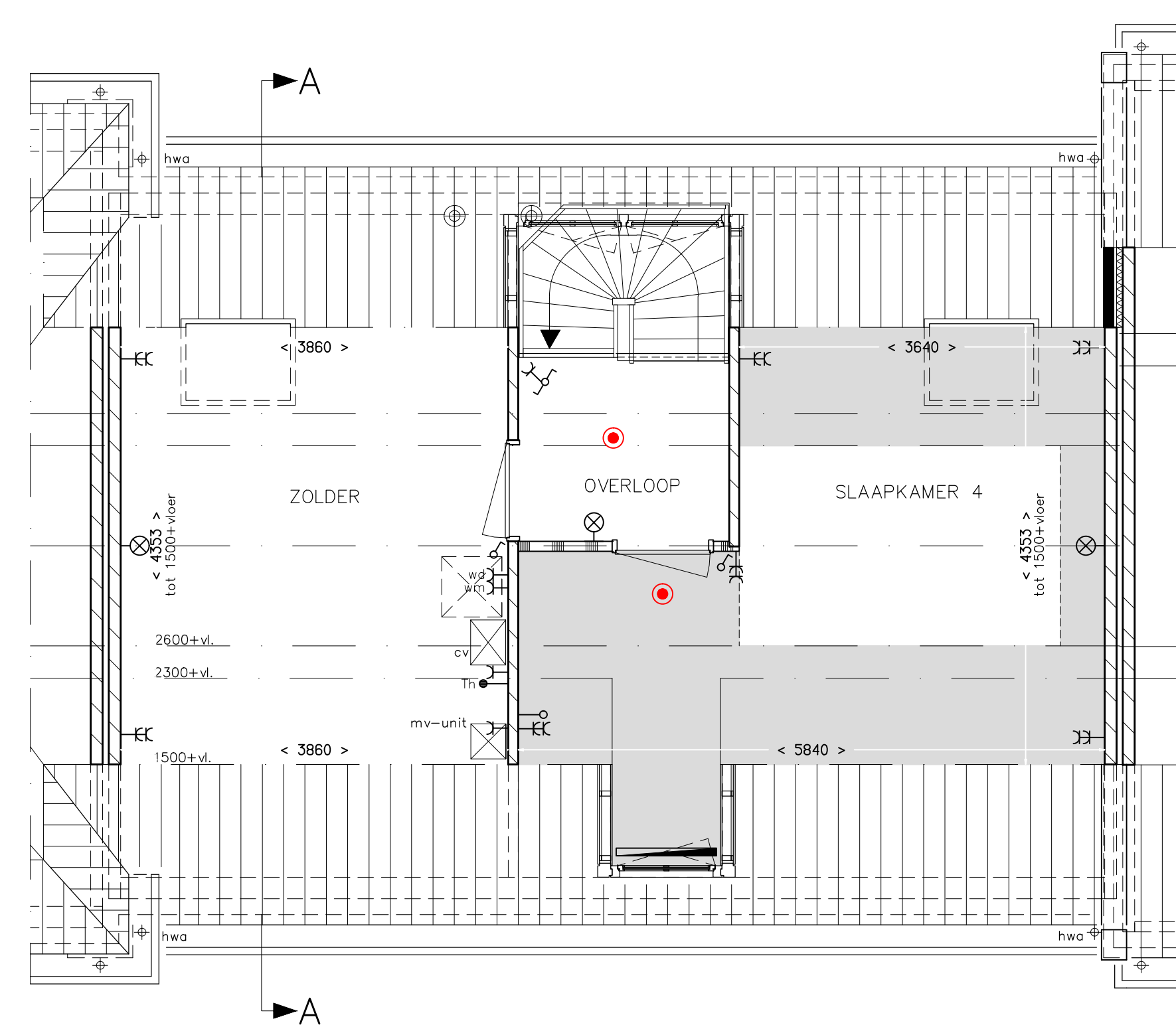


EERSTE VERDIEPING



BEGANEGROND

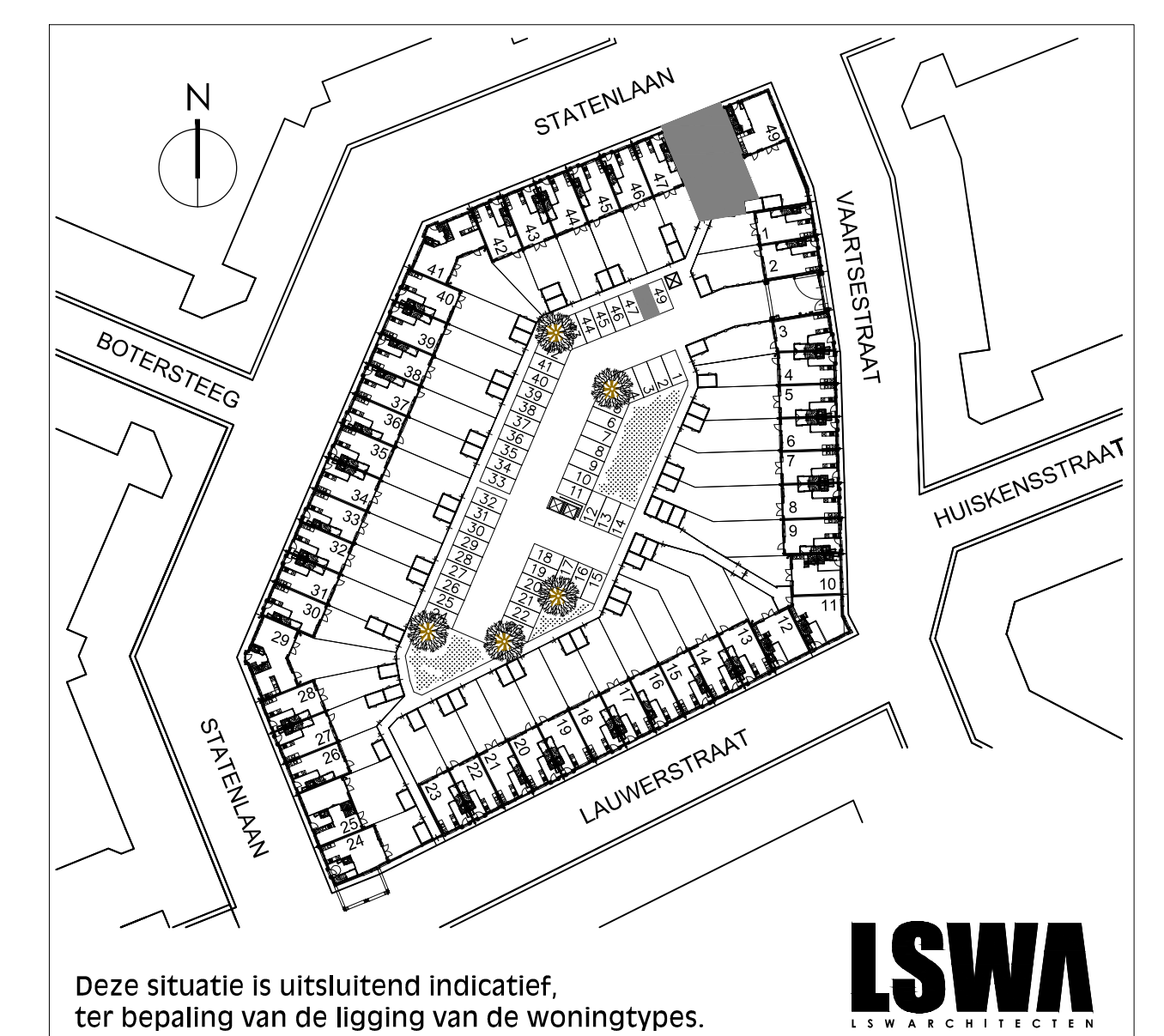


TWEDE VERDIEPING

**RENVOOI**

- schoon metselwerk
- spouwmuur
- baksteen
- lichte scheidingwand
- maten in millimeters
- aansluitpunt waskrap
- aansluitpunt wasmachine
- aansluitpunt wasdroger
- aansluitpunt magnetron aparte groep
- onbedrade aansluiting t.b.v. boiler
- bedrade aansluiting t.b.v. vonkontheking kooktoestel
- bedrade aansluiting t.b.v. vaatwasser aparte groep
- Th bedrade aansluiting t.b.v. Kamerthermostaat
- TLL bedrade aansluiting t.b.v. Telefoon
- CAI bedrade aansluiting t.b.v. CAI
- onbedrade aansluiting aansluiting gas
- rookmelder
- enkelezijdig schakelaar
- wisselschakelaar
- schakelaar t.b.v. waskrap / m.v.
- enkelzijdige wandcontactdoos
- dubbelzijdige wandcontactdoos
- plafondlichtpunt / centraaldoos
- wandlichtpunt geschikt voor armatuur op schakelstroomafneming, exkl. lichtarmatuur
- wandlichtpunt
- plafondventiel (afzuig)
- wandventiel
- schel
- bedrukker
- gootstreekwerk 180mm hoog
- geen ventilatorruimte conform eisen bouwbesluit
- gevelcom
- radiator, positie en afmeting indicatie en nog nader te bepalen

Armaten van ruimtes kunnen in het werk afwijken van de tekening.  
De exacte plaatsen en afmetingen van aansluitpunten, ventilatorroosters, schachten, dakuitmondingen e.d. zijn indicatief op de tekeningen aangegeven en worden door de installateurs nader bepaald.  
Aan deze getallen en plaatsen kunnen derhalve geen rechten ontleend worden.  
Derden dienen na oplevering altijd het werk zelf in te meten.



Deze situatie is uitsluitend indicatief, ter bepaling van de ligging van de woningtypes.



**Verkooptekening Helmond-Brandevoort-De Veste Blok 27**

Kavel	48	Wijziging
Schaal	1:100 / 1:50	23-01-2015
Datum	01-12-2012	
Bladnummer	VK-48	

**VESTE VERDE**