



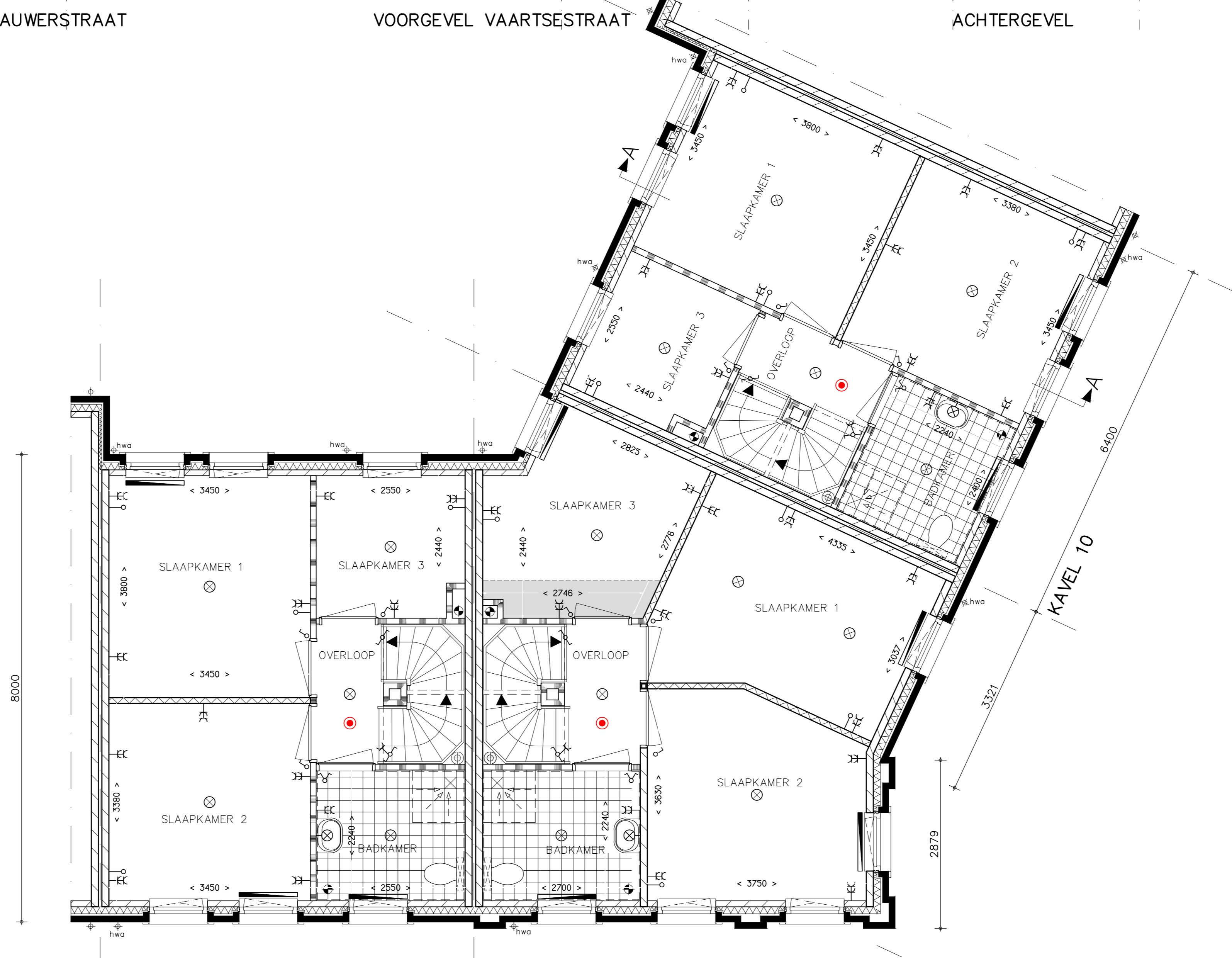
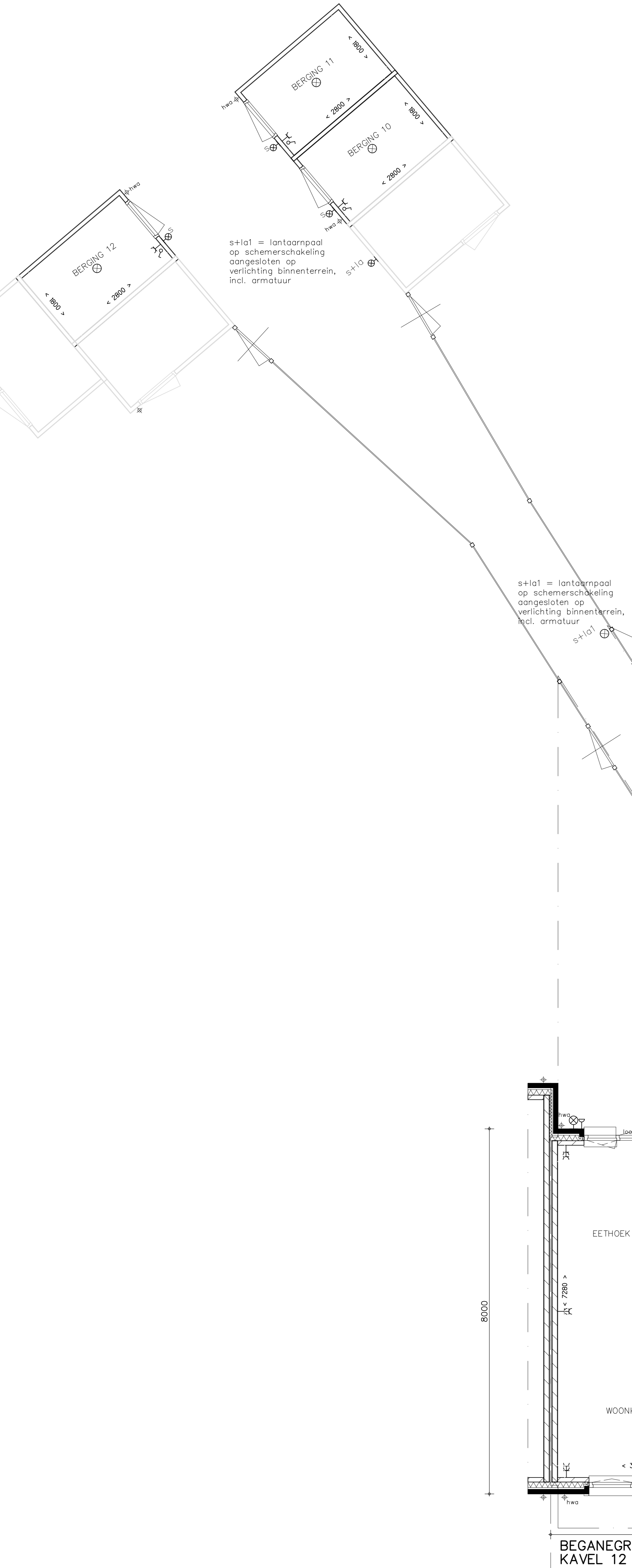
VOORGEVEL LAUWERSTRAAT

VOORGEVEL VAARTSESTRAAT

ACHTERGEVEL

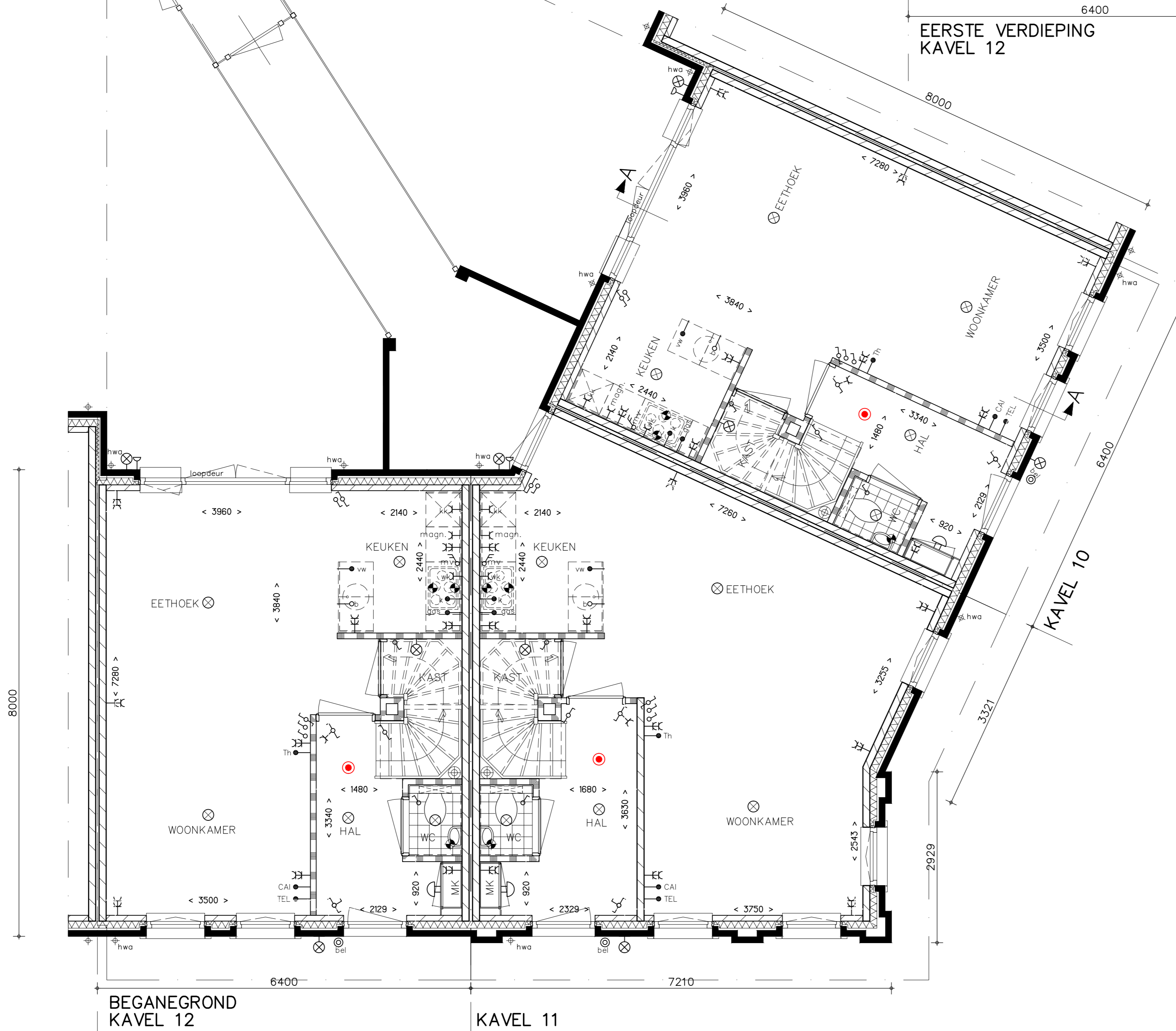
ACHTERGEVEL

DOORSNEDEN A-A



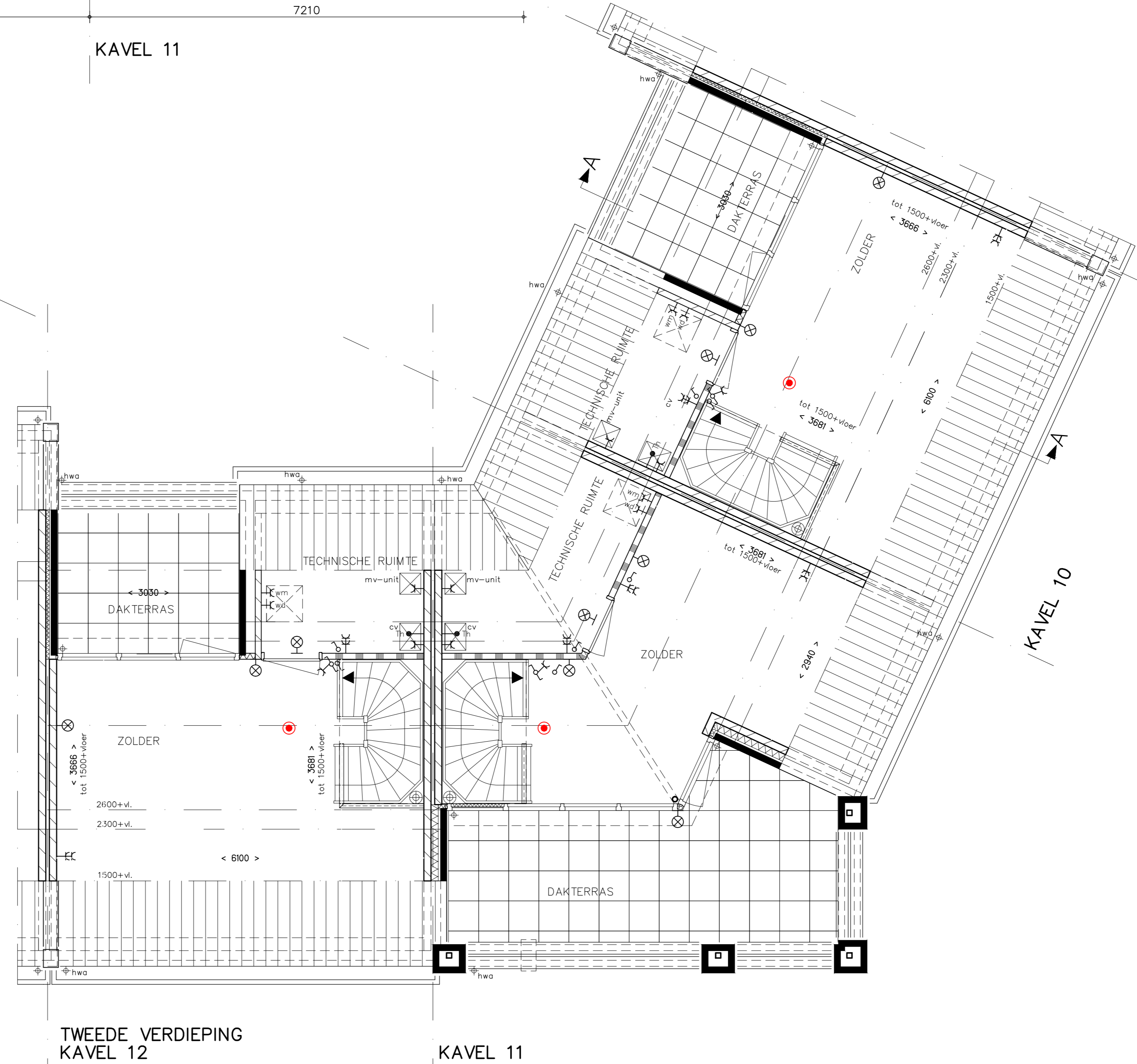
EERSTE VERDIEPING KAVEL 12

KAVEL 11



BEGANEGROND KAVEL 12

KAVEL 11



TWEDE VERDIEPING KAVEL 12

KAVEL 11

- RENVOOI**
- schoon metaalwerk
  - spouwmuur
  - kolonade
  - lichte schiedingwand
  - moten in millimeters
  - aansluitpunt waswasmop
  - aansluitpunt koelkast
  - aansluitpunt wasmachine
  - aansluitpunt wasdroger
  - aansluitpunt magnetron aparte grasop
  - onbekende aansluiting t.b.v. boiler
  - bedrade aansluiting t.b.v. voorverstekking kooktoestel
  - bedrade aansluiting t.b.v. vaatwasser aparte groep
  - bedrade aansluiting t.b.v. kamerverwarming
  - bedrade aansluiting t.b.v. televisie
  - bedrade aansluiting t.b.v. CAI
  - onbekende aansluiting
  - gas aansluiting gas
  - rookmelder
  - erkepogige schakelaar
  - wisselschakelaar
  - schakelaar t.b.v. waswasmop / m.v.
  - enkelvoudige wandcontactdoos
  - dubbelvoudige wandcontactdoos
  - plafondlichtpunt / centrosdoos
  - wandlichtpunt geschikt voor armatuur op schermerschikking, incl. lantaarnpaal
  - wandlichtpunt
  - plafondsensiel (erfzig)
  - wandventiel
  - raam
  - bedrukker
  - gashekwerk 1800mm hoog
  - geen ventilatorruimte conform elien bouwbesluit
  - geveken
  - radiator, positie en afmeting indicatie en nog nader te bepalen

Maten van ruimtes kunnen in het werk afwijken van de tekening. De exacte plaatsen en afmetingen van aansluitpunten, ventilatorroosters, schakelers, dakluimondingen e.d. zijn indicatief op de tekening aangegeven en worden door de installateurs nader bepaald. Aan deze tekening en plannen kunnen details geen rechten ontleend worden. Derden dienen na overlegging altijd het werk zelf in te meten.



Deze situatie is uitsluitend indicatief, ter bepaling van de ligging van de woningtypes.



**Verkooptekening Helmond-Brandevoort-De Veste Blok 27**

Kavel	10/11/12	Wijziging
Schaal	1:100 / 1:50	23-01-2015
Datum	01-12-2012	01-06-2015
Bladnummer	VK-10/11/12	

